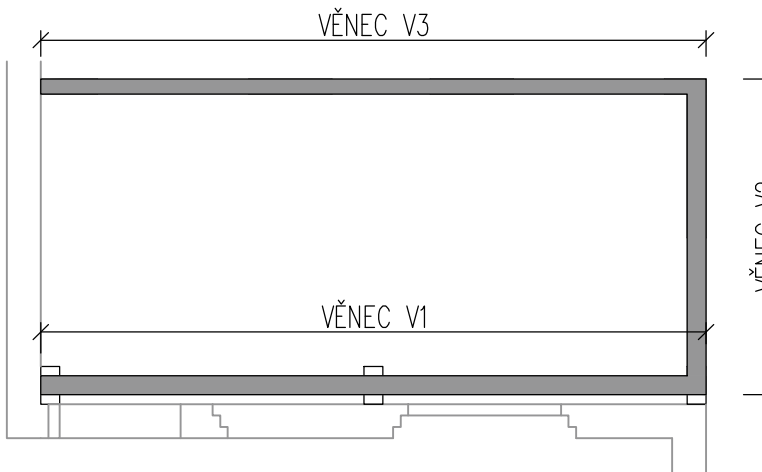
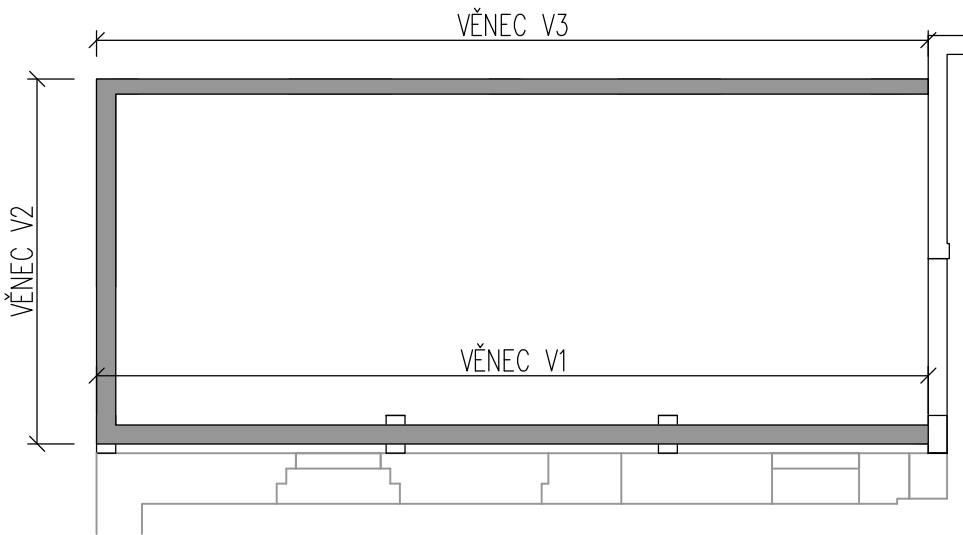
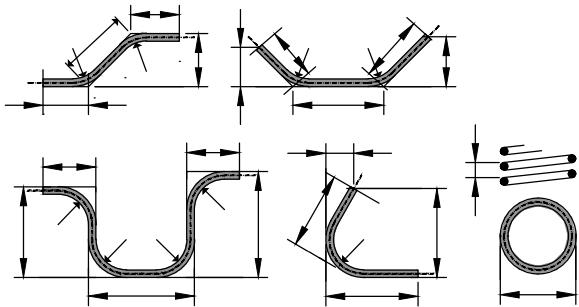


SCHÉMA VĚNCŮ PŘÍSTAVBY



ZPŮSOB KÓTOVÁNÍ VLOŽEK
podle ČSN EN ISO 4066

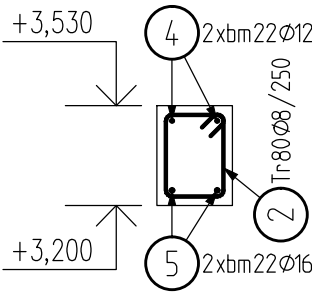


VÝKAZ VÝZTUŽE

Pol	Profil	Delka [mm]	ks	50		
				8	12	16
1	50	8	1000	80	80.0	
2	50	8	1100	80	88.0	
3	50	8	1100	35	38.5	
4	50	12	BM	-	172.0	
5	50	16	BM	-		44.0
CELKOVÁ DELKA [m]				206.5	172.0	44.0
HMOTNOST [kg]				81.5	152.7	69.4
CELKOVÁ HMOTNOST [kg]				303.6		

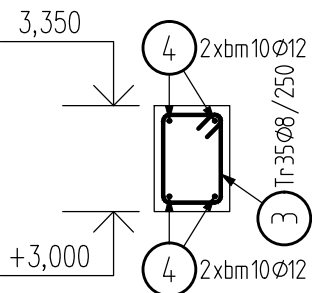
VĚNEC V1

L=20(+2)m
M1:25



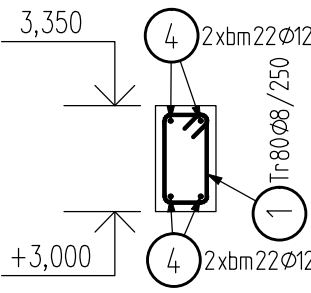
VĚNEC V2

L=9(+1)m
M1:25

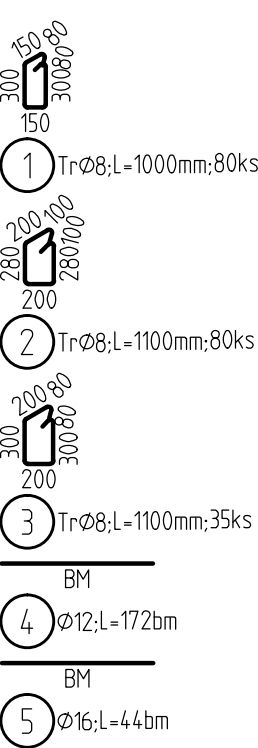


VĚNEC V3

L=20(+2)m
M1:25



TVARY VLOŽEK



BETON C25/30

SPECIFIKACE DLE VÝKRESU TVARU
KRYTÍ 25 mm
NAVRŽENO DLE ČSN EN 1992-1-1; ČSN EN 206+A1;

OCEL B 500B

UVADENE DELKY JSOU VZTAZENY K VNEJSIMU LICI PRUTU
POLOMERY OBLOUKU JSOU POLOMERY OHYBACICH TRNU,
NEZNACENE POLOMERY JSOU 1/2 Øm,min (TAB. 8.1).
NEZNACENE UHLY JSOU 45°, 90° resp 180°.
ROVNE VLOZKY JSOU VE VYKAZU OZNACENE '*'.
CELKOVE DELKY VLOZEK JSOU STRIZNE DELKY.

POLOHOPIS: LOKÁLNÍ / JTSK
VÝŠKOPIS: LOKÁLNÍ ±0,00 = 230,51 BPV
Tato dokumentace je duševním vlastnictvím f. První statická, s.r.o.

STUPEŇ: DOKUMENTACE
PRO VYDÁNÍ SPOLEČNÉHO POVOLENÍ
Příloha č. 8 k vyhlášce č. 405/2017 Sb.

Č. ZAKÁZKY:	–	PARÉ:
DATUM:	10/2023	
MĚŘÍTKO:	1:25	
FORMÁT:	A3	
ARCHITEKTONICKÝ NÁVRH:	Ing. Jan ICHA	
GENERÁLNÍ PROJEKTANT:	Ing. Martin PEKÁREK Ing. Jan KLIMEŠ	
ZODPOVĚDNÁ OSOBA GP:	Ing. Martin PEKÁREK	
ZODPOVĚDNÁ OSOBA ČÁSTI:	Ing. Pavel PŘIKRYL	PRVNÍ STATICKÁ S.R.O. Boleslavova 36, Praha 4
VYPRACOVAL:	Ing. Pavel PŘIKRYL Ing. Michal VÍCH	PRVNÍ STATICKÁ S.R.O. Boleslavova 36, Praha 4

OBJEDNATEL PROJEKTU:
Město Černošice
Karlštejská 259, 252 28 Černošice

STAVBA:
ZŠ Komenského - rekonstrukce střechy,
dostavba učeben, výtahu a šaten,
- Komenského 77, 252 28 Černošice -

ČÁST DOKUMENTACE:	Č. ČÁSTI:
STAVEBNÉ KONSTRUKČNÍ ČÁST	D.1.2
NÁZEV VÝKRESU:	Č. VÝKRESU:
VĚNCE PŘÍSTAVBY 1.NP - VÝZTUŽ	106